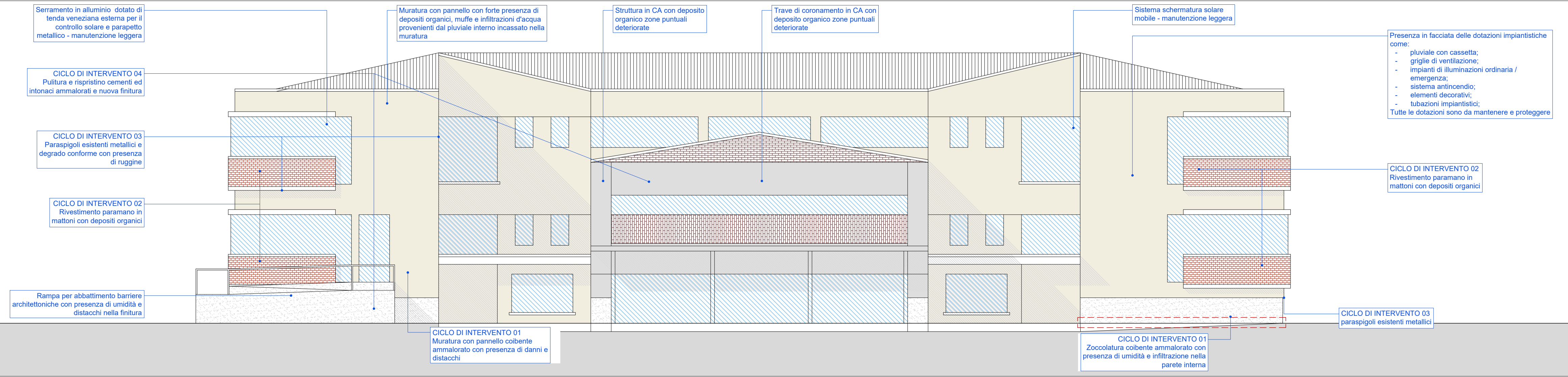


Prospetto Est
scala 1:1000



Prospetto Nord
scala 1:100

A - PREPARAZIONE

- Accurata valutazione delle finiture esistenti con rimozione di porzioni ammalorate o non perfettamente ancorate agli strati sottostanti, con particolare attenzione a rivestimento, rasante e pannello), nel caso di precarietà asportare la parte ammalorata avendo cura, nel caso di rivestimento di riquadrare la parte interessata;
- Ripristino delle porzioni rimosse tramite l'utilizzo di pannelli isolanti tipo RENOATHERM WHITE 36 ECO, tasselli tipo AN THERM FIX idonei al tipo di muratura presente, variando il numero di tasselli in in base all'altezza e all'area geografica e collante tipo AN BETON THERM R500C GRIGIO e rete tipo AN THERM NET;
- Pulitura con getto d'acqua a pressione (e/o con altro sistema meccanico o manuali più idonei, come da indicazioni della D.L.) delle superfici, con particolare attenzione alle parti che presentano depositi organici.

B - DISINFEZIONE DELLE SUPERFICI

- Applicazione, sulle sole superfici che presentano depositi organici, muffe, muschi e licheni, una mano con strumento idoneo di soluzione incolore all'acqua idonea al trattamento di superfici murali tipo ALPHA DESINFECTOR;
- Rimozione dei depositi di microorganismi presenti tramite idrolavaggio a pressione e/o altri sistemi meccanici o manuali ritenuti più idonei alla tipologia di supporto;
- Applicazione con idoneo strumento sull'intera superficie di soluzione incolore all'acqua idonea al trattamento di superfici murali tipo ALPHA DESINFECTOR;
- Ripristino delle porzioni mancanti del rivestimento plastico rimosso integrandole con un prodotto avente caratteristiche leganti, granulometriche ed estetiche simili all'esistente, tipo ALPHALOXAN PUTZ da 1 o 1,2 mm

C - FINITURA

- Applicazione sull'intera superficie di una mano di fondo isolante e consolidante pigmentato a base di resina stirolo acrilica in soluzione per superfici murali, tipo ALPHAGROND diluito al 30% in volume con diluente tipo DILUENTE PER ALPHAGROND;
- Applicazione con idoneo strumento di una prima mano di pittura riempitiva opaca a base di resina silossanica in dispersione acquosa formulata con tecnologia biocida incorporata tipo ALPHALOXAN FARBE DILUITA AL 30% in volume con acqua;
- Applicazione con idoneo strumento di seconda mano di pittura riempitiva opaca a base di resina silossanica in dispersione acquosa formulata con tecnologia biocida incorporata tipo ALPHALOXAN FARBE DILUITA AL 20% in volume con acqua;

A - PREPARAZIONE

- Risoluzione cause che favoriscono la presenza di umidità e le infiltrazioni di acqua;
- Accurata valutazione delle finiture esistenti con rimozione di porzioni ammalorate o non perfettamente ancorate agli strati sottostanti, con particolare attenzione a rivestimento, rasante e pannello), nel caso di precarietà asportare la parte ammalorata avendo cura, nel caso di rivestimento di riquadrare la parte interessata;
- Pulitura con getto d'acqua a pressione (e/o con altro sistema meccanico o manuali più idonei) delle superfici, con particolare attenzione alle parti che presentano depositi organici;
- Ripristino delle porzioni rimosse tramite l'utilizzo di pannelli isolanti tipo RENOATHERM WHITE 36 ECO, tasselli tipo AN THERM FIX idonei al tipo di muratura presente, variando il numero di tasselli in in base all'altezza e all'area geografica e collante tipo AN BETON THERM R500C GRIGIO e rete tipo AN THERM NET;
- Realizzazione di profilo di partenza in lamiera metallica all'altezza del camminamento esterno

B - DISINFEZIONE DELLE SUPERFICI

- Applicazione, sulle sole superfici che presentano depositi organici, muffe, muschi e licheni, una mano con idoneo strumento di soluzione incolore all'acqua idonea al trattamento di superfici murali tipo ALPHA DESINFECTOR;
- Rimozione dei depositi di microorganismi presenti tramite idrolavaggio a pressione e/o altri sistemi meccanici o manuali ritenuti più idonei alla tipologia di supporto;
- Applicazione con idoneo strumento sull'intera superficie di soluzione incolore all'acqua idonea al trattamento di superfici murali tipo ALPHA DESINFECTOR;
- Ripristino delle porzioni mancanti del rivestimento plastico rimosso integrandole con un prodotto avente caratteristiche leganti, granulometriche ed estetiche simili all'esistente, tipo ALPHALOXAN PUTZ da 1 o 1,2 mm

C - FINITURA

- Applicazione sull'intera superficie di una mano di fondo isolante e consolidante pigmentato a base di resina stirolo acrilica in soluzione per superfici murali, tipo ALPHAGROND diluito al 30% in volume con diluente tipo DILUENTE PER ALPHAGROND;
- Applicazione con idoneo strumento di una prima mano di pittura riempitiva opaca a base di resina silossanica in dispersione acquosa formulata con tecnologia biocida incorporata tipo ALPHALOXAN FARBE DILUITA AL 30% in volume con acqua;
- Applicazione con idoneo strumento di seconda mano di pittura riempitiva opaca a base di resina silossanica in dispersione acquosa formulata con tecnologia biocida incorporata tipo ALPHALOXAN FARBE DILUITA AL 20% in volume con acqua;

A - PREPARAZIONE

- Pulitura con getto d'acqua a pressione e idonei detergenti (e/o con altro sistema meccanico o manuali più idonei, come da indicazioni della D.L.) delle superfici, con particolare attenzione alle parti che presentano depositi di sporco o di inquinanti;

B - FINITURA

- Applicare con idoneo strumento, con sistema bagnato su bagnato, prodotto idrorepellente incolore al solvente, a base di organopolisilossanico oligomero per mattoni a vista tipo ALPHA SI 30, non diluito, fino a completa impregnazione e completo rifiuto;

CICLO INTERVENTO 02 - Rivestimento paramano



CICLO INTERVENTO 01 - Parete coibentata con isolamento a cappotto



Keymap
scala 1:1000

LEGENDA

- Area oggetto d'intervento
- Tinteggiatura colore tipo Sikkers G3.03.87
- Intonaco strotolato - zona non isolata colore tipo Sikkers HN.02.82
- Intonaco strotolato - zona isolata colore tipo Sikkers HN.02.82
- Punti critici evidenziati
- Finestre esistenti
- Finitura in piastrelle
- Finitura passamano

COMMITTENTE/Client

Comune di Vimodrone

Via Cesare Battisti, 56,
20090 Vimodrone (MI)

Lavori di manutenzione straordinaria facciate edifici scolastici 2021

Ref. **Arch. Dario Rodolfi** CIG 8863430DCF CUP D17H21002880004

PROGETTISTI/Designers

ProgettoB20

ProgettoB20 srl - Società di Ingegneria
Cap. Soc. € 30.000,00 I.v. - C.F. e P.IVA 04068290982
www.progettob20.it

Sede legale:
25128 BRESCIA - via Bredina, 2/cd
t. +39 030 383398
REA BS - 585894

Unità locale:
20124 MILANO - Viale Tunisia, 50
t. +39 02 49523685
REA MI - 2600661

GRUPPO DI PROGETTAZIONE

PROGETTISTA GENERALE:
Marco Bigni Ingegnere

COLLABORATORI:
Roberta Bertoglio Architetto, Andrea Quaranta architetto, Tatiana Bovi Ingegnere

CONSULENZE SPECIALISTICHE

ELABORATO/Document

CERTIFIED MANAGEMENT SYSTEMS
CQY
CERTIFICAZIONE
UNI EN ISO 9001:2015
UNI EN ISO 14001:2015
UNI ISO 45001:2018

INTERVENTO A

Plesso Scolastico - Via Fiume
Primaria - Prospetto Est e Prospetto Nord - Stato di Progetto

ORDER	CATEGORY	SECTION	NUMBER
W21-205	P.D.E.	ARC	007

Scale 1:100

N	SUBJECT	DATE	D	C
00	Emissione ai fini della verifica	19/11/2021	M.B.	P.B.
01	Emissione post verifica	09/12/2021	M.B.	P.B.

File Ref: 13 Tav ARC 007 - ARC 008 - Prospetti Scuola primaria Via FIUME.dwg